

Janvier 2025

Retour sur le webinar

S'exporter à l'international : cap sur l'Italie !

Fidelia CASCINI,

Experte en santé numérique auprès du Ministère de la santé italien

François-Guirec CHAMPOISEAU,

Cofondateur & Président de Cureety



Glissez pour en savoir plus





1 Le système de santé italien



**Universalité
et égalité**

**Financé par des
recettes publiques**

**Une organisation
hybride**

**Ministère de
la Santé**

- définir les principes fondamentaux
- servir de point de liaison et d'orientation

**Régions
(21)**

- piloter les politiques de santé
- organiser et gérer les systèmes de santé régionaux (de manière anonyme)
- fournir des niveaux d'assistance essentiels (LEA)

**Unités
sanitaires
locales (USL)**

125 unités de santé locales comprenant des organisations de soins de santé publiques et privées réparties au niveau régional

**Gestion directe
par les USL**

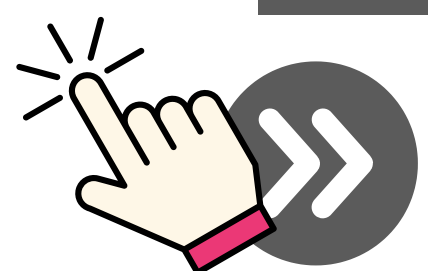
**Publics et
assimilés**

**Privés
accrédités**

Fournisseurs de soins de santé

Choix du patient

Niveau d'assistance essentiel (LEA)



Défis actuels

Innovation technologique

Les progrès technologiques rapides tels que les produits pharmaceutiques à prix élevé

Près de 23 % de la population est âgée de plus de 65 ans, avec une forte prévalence de maladies chroniques

Population vieillissante

Inégalités régionales

Différences de qualité et d'accessibilité des soins entre les régions du nord/centre et du sud

Opportunités actuelles

Next Generation Italy (PNRR - Plan national de relance et de résilience)

15,62 milliards d'euros pour la transformation numérique

7 milliards d'euros pour le réseau local, les installations, la télémédecine à niveau local (M6C1)

8 milliards d'euros pour l'innovation, la recherche et la numérisation du NHS (M6C2)



Mise en œuvre et amélioration du dossier médical électronique (FSE 2.0)

Utilisation par les
médecins de
premier recours

96%

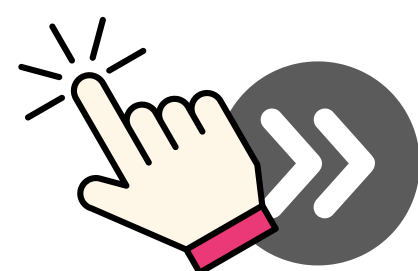
de médecins
spécialistes dans les
autorités sanitaires
locales (ASL) équipés
du FSE

Accès par les
spécialistes
hospitaliers

74%

de médecins
spécialistes dans les
autorités sanitaires
locales (ASL)
équipées du FSE

Principales difficultés rencontrées :
sensibilisation et engagement des patients



Télémédecine

- Téléconsultation patient-médecin
- Téléconsultation médecin-médecin
- Télésurveillance
- Téléassistance



Chaque service comporte **plusieurs composantes** (essentielles, complémentaires et expérimentales). Tous les services doivent être **interopérables entre les régions**.

Chaque **région** dispose d'un **plan unique** avec des objectifs spécifiques en matière de télémédecine à développer d'ici 2026.



Intégration des services régionaux au niveau national (avec une infrastructure centrale)

Portail de gouvernance et de diffusion de la télémédecine

Contrôler les services et informer les citoyens

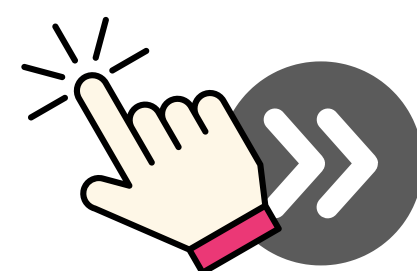


Portail national de télémédecine

Permettre l'interopérabilité et l'harmonisation

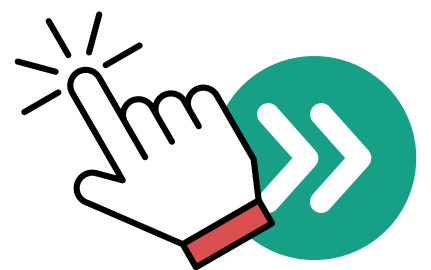
Services centraux

Favoriser le fonctionnement intégré avec d'autres plateformes et services du système de santé





2 Retour d'expérience : Cureety



120
établissements de
santé partenaires
en Europe

4
établissements
de référence
en Italie



Un partenariat de 5 ans avec l'IEO au cours duquel
Cureety accompagnera les patients éligibles

750 patients
suivis

800 questionnaires
complétés

Inclusion de nouveaux
départements

12/2023

Cureety est utilisé pour
tous les patients éligibles

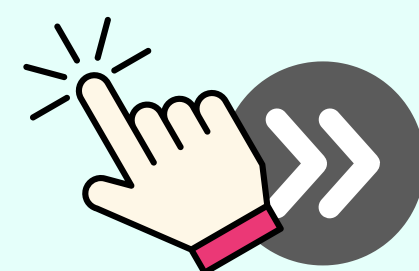
03/2024

07/2023

Onboarding des
premiers patients

01/2024

Centre d'appel - Inclusion
des infirmières de suivi
chirurgical



**Envie d'en
savoir plus ?**

gnius.esante.gouv.fr

