



TIERS-LIEU D'EXPERIMENTATION NUMERIQUE EN SANTE

Contact presse : ri2s@chic-cm.fr

COMMUNIQUE DE PRESSE

Le Tarn Sud, comme d'autres territoires ruraux en France est confronté aux difficultés d'accès aux soins primaires, notamment pour ses aînés.

Les acteurs de santé de ce bassin travaillent depuis plusieurs années à trouver des solutions, afin d'améliorer l'expérience patient.

Ces acteurs ont décidé d'harmoniser leurs actions, structurer leur stratégie afin de mettre au point un programme d'expérimentation numérique au service de la santé des seniors.

Organisés en Consortium, ces partenaires de longue date portent le projet Rural Innov Santé Senior, dit « RI2S » et ont répondu à un Appel A Projets Tiers Lieux d'Expérimentation dans le cadre du programme France 2030 et de la stratégie d'accélération « Santé Numérique ».

L'ambition de RI2S est d'accompagner des jeunes entreprises issues du numérique en santé, porteuses de solutions innovantes, durables et efficaces, en réponse aux problématiques de santé des seniors résidant dans des territoires ruraux.

Deux premières expérimentations ont d'ores et déjà été retenues :

- PRESAGE
- TELEGRAFIK.

La première partie du projet va donc débuter dès maintenant, l'objectif étant de permettre la viabilité et la durabilité du projet Tiers Lieu d'Expérimentation, c'est-à-dire d'un terrain d'expérimentation pour la filière en santé. Pour cela, le budget prévisionnel des deux premières années s'établit à 2 M€, dont 1,168M€ d'aide au titre de la participation de France 2030.



Philippe PERIDONT

**Directeur du CHIC Castres-Mazamet et du CH Revel
Président du Comité Stratégique GHT Cœur d'Occitanie**

LA GENESE DE RI2S

Étape 1 : La genèse

Dès le début de l'année 2023, les membres du Consortium, partenaires pour de nombreux projets ces 10 dernières années, se sont réunis pour porter un projet territorial d'expérimentation numérique et l'ont travaillé, accompagnés par **Eurobiomed** et **la Technopole Castres-Mazamet**.

Étape 2 : Le grand oral

Le projet déposé en mai 2023 a été auditionné par le jury national en visioconférence le 16 octobre 2023 :

- Pour le CHIC :
 - Philippe PERIDONT, Directeur du CHIC Castres Mazamet et du CH Revel, Président du Comité Stratégique du GHT Cœur d'Occitanie ;
 - Dr Marie-Noëlle CUFI, Gériatre, Présidente de la CME, Vice-Présidente du Conseil Territorial en Santé ;
 - Dr Jean-Christophe STEINBACH, Directeur des Systèmes d'Information/DIM ;
- Pour la CPTS Tarn Sud, Dr Sandrine MARCHAND, Présidente, Pharmacienne ;
- Pour AGIR, Piera CLEMENT, Directrice du groupe ;
- Pour l'école d'Ingénieurs ISIS, Elyes LAMINE, Directeur, Eric CARAYOL, Responsable Connected Health Lab, et Cyril KLEIN, Président du Conseil Pédagogique ISIS ;
- Pour le Gérontopole, Pr Maria SOTO MARTIN, Gériatre.



Étape 3 : L'annonce

Une partie des membres du Consortium a pu participer à l'annonce des 15 lauréats de la **2ème vague de l'appel à projets « Tiers lieux d'expérimentation »** le 18 janvier 2024 lors de la Journée de l'Innovation en Santé Numérique avec et au service des usagers à Paris.



L'AMBITION DU TIERS LIEU D'EXPÉRIMENTATION



Le Tarn Sud, comme d'autres territoires ruraux en France, est confronté aux difficultés d'accès aux soins primaires, notamment pour ses aînés.

Le territoire est plutôt enclavé et isolé. La densité de population est faible, avec une certaine précarité sanitaire et sociale.

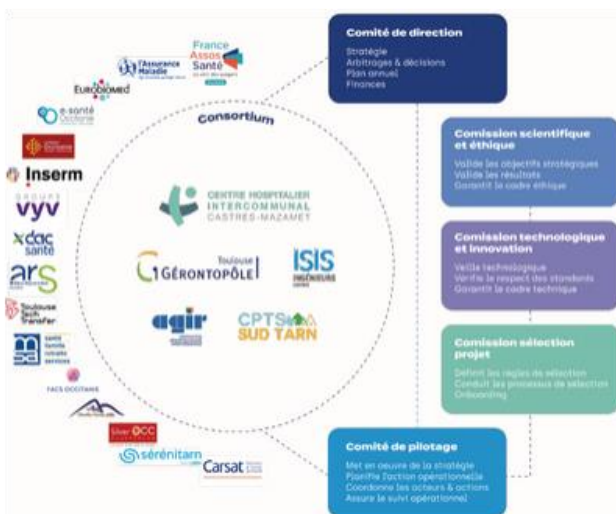
LA SPECIFICITE D'UN TERRITOIRE

Centré sur les agglomérations de Castres et Mazamet, le projet concerne essentiellement le Sud Tarn, un territoire rural avec une proportion élevée de patients « grand âge » (≥ 75 ans).



UN CONSORTIUM ANCRÉ DANS UN TERRITOIRE AVEC UN MAILLAGE FORT ENTRE ACTEURS

Nos partenaires historiques soutiennent le projet et constituent l'équipe de terrain RI2S. La construction d'une équipe de terrain, expérimentée pour mener les projets, a nécessité d'« embarquer » un ensemble de parties prenantes.



De nombreux partenaires ont apporté leur soutien à RI2S : France Asso Santé, l'Assurance Maladie, Eurobiomed, E-santé Occitanie, la Région Occitanie, l'Inserm, le Groupe VYV, le DAC du Tarn, l'ARS Occitanie, Toulouse Tech Transfer, la MSA, FACS Occitanie, PETR Hautes Terres d'Oc, SilverOcc, Serenitarn, la Carsat,....

De même, des associations d'utilisateurs et des représentants des patients ont été impliqués au cœur du dispositif, pour instaurer une dynamique de confiance, de partage entre toutes les parties prenantes.

LES DEUX PREMIERS PROJETS EXPERIMENTES

PRESAGE

Pour la personne âgée, le recours hospitalier est un facteur précipitant la perte d'autonomie. Pour la moitié d'entre eux, leurs passages aux Urgences pourraient être évités par un repérage anticipé de la fragilité et l'intervention précoce d'un professionnel de santé. La désertification médicale amplifie ce recours hospitalier.

LE PROJET :

PRESAGE est un outil d'intelligence artificielle permettant de prédire les risques de fragilité des personnes âgées. Il répond aux enjeux de la lutte contre les ruptures de parcours des aînés et le soutien aux aidants comme aux professionnels. Il offre, les moyens d'agir et d'intervenir de façon coordonnée en amont d'un évènement de santé majeur pour précipiter une perte d'autonomie fonctionnelle.

Si PRESAGE est validé dans le contexte du premier recours, il est nécessaire de l'adapter pour l'intégrer en tant qu'outil de la filière gériatrique :

- Anticipation des hospitalisations des résidents d'EHPAD et programmation,
- Développement des nouveaux outils de télésanté pour les Médecins Coordonnateurs, développement du télé soins
- Renforcement du lien « Ville-hôpital » face à un premier recours souvent en difficulté pour le suivi des patients âgés chroniques

PRESAGE doit pouvoir s'inscrire comme l'un des outils de télésurveillance médicale à l'issue d'un STEP 3 d'ICOPE.



TELEGRAFIK

Le maintien à domicile des personnes âgées est un enjeu majeur de santé. Un des challenges concerne notamment la sécurité de la personne à son domicile et son suivi dans le temps afin de pouvoir détecter au plus tôt de potentielles fragilisations / dégradations dans son état de santé.

LE PROJET :

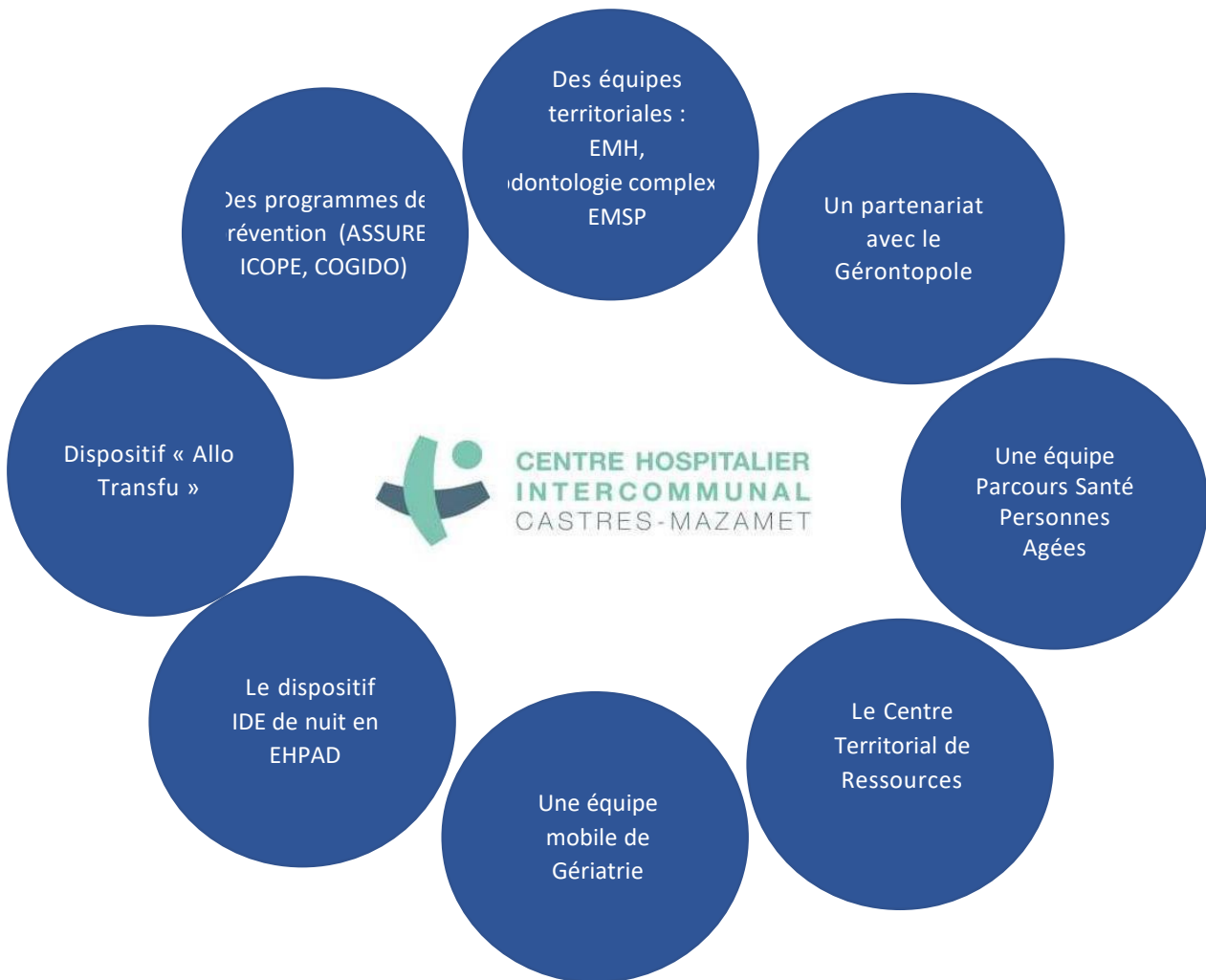
La solution TELEGRAFIK a pour objectif de sécuriser et prédire la perte d'autonomie de bénéficiaires âgés à domicile. Elle consiste en l'analyse prédictive et croisée de données hétérogènes provenant de capteurs installés à domicile (capteur de mouvement, de lit, de frigo).

Dans la présente expérimentation, de nouveaux algorithmes doivent intégrer des données remontées par des intervenants professionnels ou autres solutions numériques tierces.

L'ambition après ces deux premières expérimentations la première année est de sélectionner de nouveaux projets pour une dizaine d'expérimentation 5 ans.

LE CHIC CASTRES-MAZAMET, AU COEUR DE L'ORGANISATION TERRITORIALE SANITAIRE ET MÉDICO-SOCIALE

Le CHIC s'inscrit dans une démarche scientifique rigoureuse, exigeante et collective au sein du territoire. Il est au centre de nombreux projets et développe des actions de collaboration avec les acteurs du terrain :



Les équipes du CHIC Castres Mazamet participent à des projets innovants tels que FURII-DEM@TER (dans le cadre de France 2030).

LES MEMBRES DU CONSORTIUM

ECOLE INGENIEURS ISIS



Première école en France (2006) en Informatique et Systèmes d'Information pour la Santé - **ISIS** – forme des ingénieurs experts en santé numérique, au service de l'efficacité et l'accessibilité des services de santé et du développement des usages du numérique.

Elle dispose d'un **living lab**, le Connected Health Lab – CHL – centré sur la thématique du **parcours** et du **e-parcours patient**. Lieu d'innovation ouvert, le CHL est composé d'une part d'un **plateau technique** qui reconstitue à l'échelle 1:1 le parcours patient : chambre de patient, cabinet médical, pharmacie, chambre d'hôpital et box de soins intensifs. D'autre part, son **infrastructure systèmes & réseaux** dédiée permet en complément du plateau technique ou de manière indépendante, de reconstituer tout ou partie de l'e-parcours.

L'École et son Connected Health Lab sont membres fondateurs du clusterlab **SilverOCC** qui fédère les acteurs de la région Occitanie souhaitant contribuer au **développement de la Silver Économie**.

Cette **expertise en eSanté** – notamment avec les projets de Recherche menés sur les thématiques du bien-vieillir, sur la désertification médicale - et son living lab font partie des outils mis à disposition du Tiers-Lieu, particulièrement lors des phases d'**expérimentation** et pour couvrir les besoins en **formation** sur les solutions mises en place.



CPTS TARN SUD



Créée en 2017, suite à une réflexion engagée par les professionnels de santé autour des **parcours de soins dans une volonté d'échange, de mutualisation des moyens et d'uniformisation des pratiques**. Depuis 2021, les projets engagés notamment sur les parcours patients se sont intensifiés et professionnalisés.

La CPTS est en outre en lien avec le CHIC concernant **la priorisation du parcours patients âgés fragiles, la finalisation du parcours insuffisance cardiaque, la poursuite du parcours patient diabétique, ou encore la création du parcours chirurgie ambulatoire**.

L'écosystème de la CPTS constitué par des professionnels du soin exerçant au plus près des populations, des structures sanitaires (la présidente de la CPTS, des structures médico-sociales ou sociales, des associations d'usagers et de patients ainsi que des représentants des collectivités territoriales lui permet de prendre en charge des patients dans toute leurs complexités et de développer des axes de prévention dans le champ de la santé. Grâce à son réseau de professionnels et son maillage territorial, la CPTS participera activement à l'animation territoriale du Tiers-lieu.

GROUPE AGIR

L'Association **Gérontologique Inter-Régionale**, association à but non lucratif, est propriétaire et gestionnaire d'EHPAD.

AGIR œuvre pour le développement d'un modèle d'EHPAD basé sur **l'expertise gérontologique et l'approche domiciliaire grâce aux innovations sociales et technologiques**. AGIR a créé son pôle innovation et est engagée dans le développement de la e-santé. L'EHPAD AGIR est établissement pilote pour différents projets. Huit expérimentations ont eu lieu au sein de l'EHPAD AGIR depuis 2019. La structure représente la composante "Médico-social" du consortium.

Dans le cadre du parcours de santé de l'utilisateur, AGIR organise et anime des ateliers thérapeutiques menés par des experts en gérontologie en lien avec le parcours e-santé et les solutions e-santé proposées par le Tiers-lieu.



CHIC CASTRES-MAZAMET PORTEUR DU PROJET



Le CHIC, établissement **pivot du territoire**, est le premier opérateur hospitalier du département avec notamment **cinq sites**. Il se positionne comme un **porteur de dispositifs de coordination des parcours** pour couvrir de manière optimale les besoins du territoire.

Le CHIC propose une filière de soins gériatrique complète initiée en 2003 (hospitalisation complète, temps partiel, en MCO et SSR, consultations gériatriques, consultation mémoire, équipe mobile de gériatrie, équipe parcours santé personne âgée, télémédecine, convention hôpital pivot EHPAD avec 32 établissements) qui travaille en lien avec les partenaires du GHT et le Gérontopôle de Toulouse.



C'est dans ce cadre que le CHIC est porteur du projet.

LE GERONTOPOLE



Le Gérontopôle, dont la mission est de permettre **l'accès à l'innovation et à la recherche dans le domaine du vieillissement** a été désigné, en septembre 2017, centre collaborateur de l'OMS sur la fragilité, la recherche clinique et la formation en gériatrie, et est ainsi reconnu comme pôle de référence gériatrique, au niveau national et international. Il propose régulièrement aux équipes du CHIC Castres-Mazamet de participer aux protocoles de recherche clinique dont il est le promoteur et il a déjà validé une collaboration sur le thème de l'utilisation de solutions numériques pour améliorer l'accès aux soins des seniors (projet COGIDO).

Il apportera la **validation scientifique des projets du Tiers Lieu**, notamment dans le domaine du choix des solutions numériques retenues, mais aussi dans l'élaboration des protocoles de recherche, l'identification des profils patients, le choix des indicateurs à retenir.

En fonction de la nature des solutions innovantes retenues, ses équipes seront sollicitées pour la méthodologie des travaux de recherche, l'élaboration des protocoles, la définition des indicateurs et la formalisation des travaux en vue d'éventuelles publications.

