



GOUVERNEMENT

*Liberté
Égalité
Fraternité*



G.NIUS



Journée Nationale de l'Innovation en Santé Numérique





GOUVERNEMENT

*Liberté
Égalité
Fraternité*

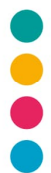


G.NIUS



L'innovation en santé numérique dans les territoires





Intervenants

Elsa CREACH

Agence du Numérique en Santé

Jean-Marc CHEVILLEY

Délégation au Numérique en Santé

Astrid ASTIER

Direction générale de la recherche
et de l'innovation, Auvergne-Rhône-Alpes

Marie-Christine LABES

Agence Régionale de Santé, Occitanie

Marina GALICKI

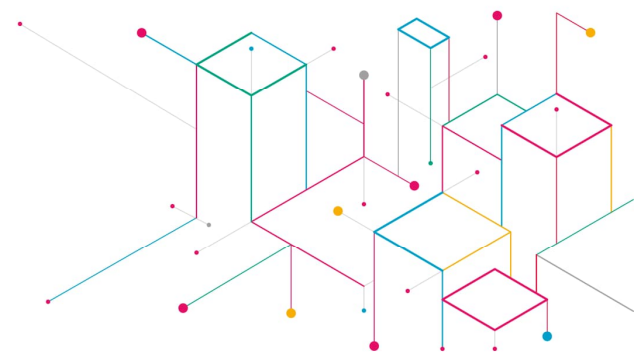
Direction générale des entreprises,
Nouvelle-Aquitaine

Benoît BRESSON

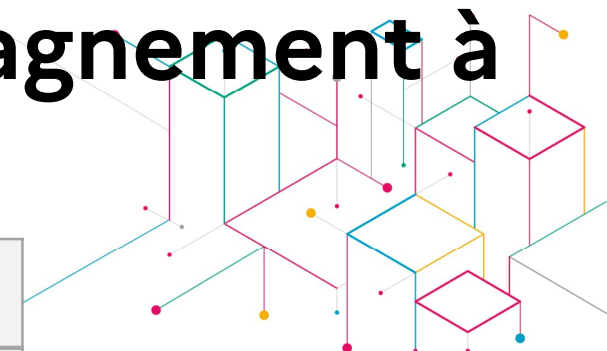
GRADeS ieSS,
Provence-Alpes-Côte-d'Azur

Guirec HILLION

Centre d'Innovation Technologique,
Biotech Santé Bretagne



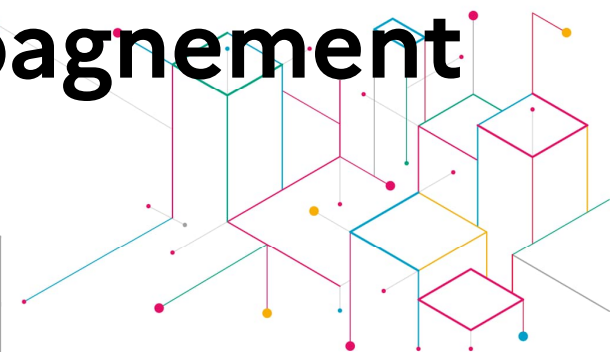
● ● ● Le rôle de la DNS dans l'accompagnement à l'innovation



La Délégation au Numérique en Santé	
Rôle de la DNS	La délégation au numérique en santé (DNS) définit la stratégie qui permet d'accélérer le développement du numérique dans un cadre éthique. Elle pilote la mise en œuvre opérationnelle. Elle est garante de la co-construction permanente avec les acteurs de terrain et de la bonne coordination entre les acteurs publics régionaux, nationaux et internationaux.

Le rôle de la Délégation au numérique en santé (DNS) G_NIUS (esante.gouv.fr) dans le parcours d'une innovation	
Définition des cibles	Plusieurs axes de travail en fonction des objectifs fixés, allant des actions pour faire émerger de nouvelles technologie à la pérennisation avec des passages en droit commun
Elaboration du cadre financier	Définition des dispositifs et enveloppes budgétaires dans le périmètre du budget global
Mise en place des parcours et outils avec les contributeurs (technique, financiers,...)	AAP imagerie , PECAN , passage en droit commun de la télésurveillance
Mise en relief des principales réussites	Annonce des lauréats des appels à projets , Talents de la e-santé 2023

Le rôle des DRARI dans l'accompagnement à l'innovation



Les Délégations Régionales Académiques de la Recherche et de l'Innovation	
Ministère/Structure de rattachement	MESR/DGRI
Rôle macro de l'entité en 1 ou 2 phrases	La délégation régionale académique à la recherche et à l'innovation (DRARI) est chargée de l'action déconcentrée de l'État dans les domaines de la recherche, de la technologie et de l'innovation, en interaction avec le monde socio-économique et le grand public

Astrid ASTIER
Déléguée Adjointe

Direction générale de la recherche et de l'innovation

*Liberté
Égalité
Fraternité*

Le rôle de la DRARI dans le parcours d'une innovation	
Information sur le secteur de la santé	Participation des DRARI en binôme avec DREETS aux Cotech Santé des sites lyonnais et grenoblois. Lien fort avec les têtes de réseau de l'écosystème et notamment les Pôles de compétitivité et les collectivités territoriales.
Appui au développement de la solution	Mise en relation des acteurs sur le territoire. Membre des CA des SATT. Lien avec les PUI (Pôle Universitaire d'Innovation) Organisation de GT avec les acteurs clés de l'écosystème (ex : sur les grands Défis)
Conseil / orientation	Comité sectoriel territorial FR2030. Orientation des acteurs en binôme avec la DREETS vers les différents AAP nationaux et régionaux. Cohérence des différentes candidatures (ex AMI CMA).
Appui au financement de la solution	Participation aux instructions des candidatures I-Lab, I-Démo, certains AAP régionaux. Instruction des dossiers de rescrit JEI et CIR.

Le rôle de l'ANS dans l'accompagnement à l'innovation

L'agence du numérique en santé (ANS)

Ministère/Structure de rattachement	Gouvernance: Ministère de la santé (DNS), Assurance-Maladie, CNSA, Collège des ARS et Collège des GRADeS.
Rôle macro de l'entité en 1 ou 2 phrases	3 missions : Régulateur (nous posons le cadre de la e-santé et définissons les réglementations/référentiels), Opérateur (nous concevons des programmes nationaux), Promoteur (nous accompagnons les acteurs).



**AGENCE
DU NUMÉRIQUE
EN SANTÉ**

La transformation commence ici

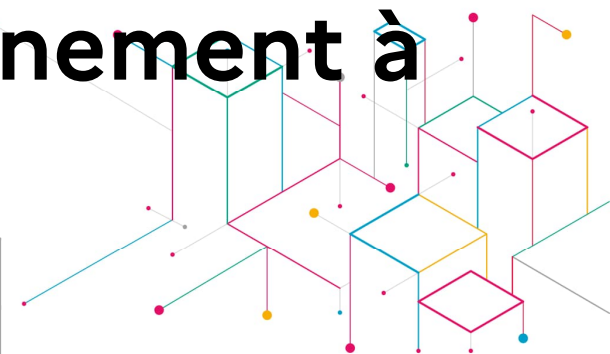
Elsa CREAC'H, responsable
de missions



Le rôle de l'ANS dans le parcours d'une innovation

Appui au développement de la solution	<ul style="list-style-type: none"> • Rédaction et concertation de la doctrine du numérique en santé • Sensibilisation/formation à la doctrine (plateforme de formation, webinaires etc.) • Accompagnement des innovateurs dans la prise en compte de la doctrine (outil Convergence, projectathons, etc.)
Conseil / orientation	<ul style="list-style-type: none"> • Administration de la plateforme d'information G_NIUS
Co-conception, expérimentation et évaluation	<ul style="list-style-type: none"> • Lancement / contribution à des appels à projets en faveur de l'expérimentation de solutions numériques (Structures 3.0, Tiers-Lieux d'expérimentation en santé...). • Référencement des solutions quant à leur conformité à la doctrine, dans certains cas.
Communication autour de la solution	<ul style="list-style-type: none"> • Mise en valeur des innovateurs (Talents de la e-Santé par exemple).

Le rôle des ARS dans l'accompagnement à l'innovation

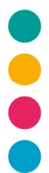


Les agences régionales de santé (ARS)	
Ministère/Structure de rattachement	Ministère de la Santé et de la Prévention
Rôle macro de l'entité en 1 ou 2 phrases	Les ARS sont chargées du pilotage régional du système de santé, en cohérence avec les orientations nationales et au plus près des besoins de la population.

Marie-Christine LABES
Responsable du pôle E-santé &
Transformation Numérique
ARS Occitanie

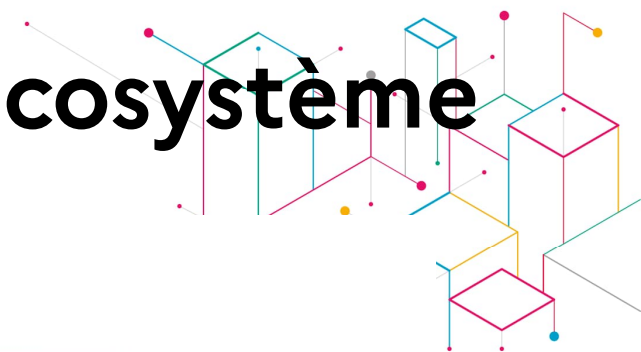


Le rôle des ARS dans le parcours d'une innovation	
Information sur le secteur de la santé	Les ARS peuvent éclairer les innovateurs sur la stratégie régionale e-santé (projets régionaux en cours, solutions régionales etc.)
Appui au développement de la solution	Les ARS peuvent orienter les innovateurs sur le cadre réglementaire en vigueur, en particulier sur la doctrine du numérique en santé.
Co-conception, expérimentation et évaluation	Les ARS peuvent aider l'innovateur à identifier des terrains d'expérimentations pour sa solution, ou le mettre en contact avec des représentants des professionnels et des usagers.
Appui au financement de la solution	Les ARS peuvent financer l'expérimentation de certaines solutions.



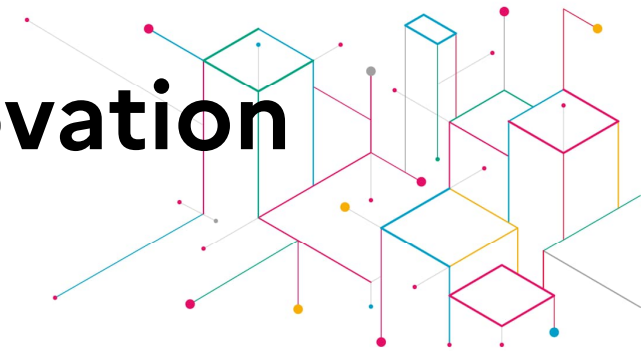
En Occitanie, le panorama de l'écosystème

Etude Care Insight pour AD'OCC - 2023



Sources : immo-hub occitanie 2019, SRDEII 2022-2028, ARS

En Occitanie, le rôle de l'ARS dans l'accompagnement à l'innovation



Les besoins des entreprises

* Etude Care Insight pour AD'OCC - 2023

- Accompagnement stratégique des entreprises
- Accès au marché et lien avec acteurs établissement de santé
- Accompagnement au financement
- Amélioration de l'attractivité



Une
réussite

- Appel à projets régional 2019 ARS-Région Occitanie « INeS Occitanie (Innovation Numérique en Santé) »
 - 3 consortiums lauréats sur 18 consortium candidats.
 - 550 k€ pour les acteurs de santé (ARS) - 197 k€ pour les entreprises (Région Occitanie)
 - selon le niveau de maturité de la solution numérique et le besoin, mise en relation avec le GRADeS et/ou l'ANS pour la conformité à la doctrine technique nationale (interopérabilité, sécurité)

En pratique

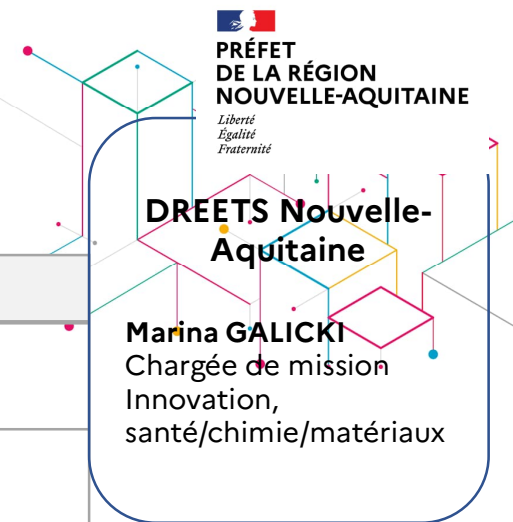
- 30 RDV / an avec des entreprises qui proposent des innovations de rupture, et cherchent à affiner le besoin pour mieux cibler leur solution et envisager une pérennité économique de leur solution
- 50 acteurs représentant l'écosystème de la e-santé réunis depuis 2018 au sein du dispositif régional Convergence e-santé Occitanie



Deux
enseignements

- Simplification des outils du quotidien, Innovation organisationnelle et Innovation de rupture: la nécessaire prise en compte d'attentes et de besoins divergents entre Professionnels de santé et Innovateurs
- La légitimité de la région Occitanie, de la DREETS et du pôle de compétitivité EUROBIOMED à structurer la filière économique en santé numérique

Le rôle des SEER des DREETS dans l'accompagnement à l'innovation



Le service économique de l'Etat en région (SEER) de la DREETS

Ministère/Structure de rattachement	ministère de l'Économie, des Finances et de la Souveraineté industrielle et numérique/Direction générale des Entreprises
Rôle macro de l'entité en 1 ou 2 phrases	Développement des filières et de l'innovation, prévention/traitement des difficultés des entreprises ainsi que la sécurité économique

Le rôle des SEER dans le parcours d'une innovation

Information sur le secteur de la santé	Informe les écosystèmes territoriaux et les porteurs de projets sur les dispositifs de financements (France 2030) et source les projets structurants
Appui au développement de la solution	Met en relation le porteur de projet avec les partenaires des écosystèmes territoriaux si nécessaire (ARS, Régions, agences de développement économique, pôle de compétitivité, clusters, technopoles, métropole...).
Conseil / orientation	Conseille, oriente et accompagne les porteurs de projets d'investissements industriel
Co-conception, expérimentation et évaluation	Accompagne les entreprises de la phase de faisabilité à la phase de développement et d'industrialisation.
Marquage CE de la solution	Orienté les porteurs vers le diagnostic « Dispositif Médical » opéré par BPI
Appui au financement de la solution	Orienter vers les aides publiques (France 2030, PIA régionalisé, Tiers lieux, Régions, ...)

Dynamiques multi-partenariales et territoriales en Nouvelle-Aquitaine

Mettre en relation le porteur de projet avec les partenaires des écosystèmes territoriaux si nécessaire

La Esanté est un secteur porteur à Bordeaux et en région avec de nombreux acteurs en place sur le territoire. Les start-up bénéficient d'une dynamique de plusieurs entreprises accompagnées, partenaires, experts ainsi que de conseils sur ce secteur.

Déployer les pratiques numériques grâce aux *living labs* dédiés à la santé

- Station E-Santé Porté par le CHU de Bordeaux : Tiers lieu d'expérimentation, lauréat France 2030, pluridisciplinaire dédié à l'expérimentation en vie réelle de solutions numériques en santé pour la prédiction, la prévention/diagnostic et le traitement, allant de l'idée à la mise sur le marché, dans un souci de proximité et d'efficacité. Thématiques : Neurosciences, Santé Mentale, cardiovasculaires et chirurgie.
- Lilok (*living lab* pédiatrique au CH de La Rochelle)

Conseille, oriente et accompagne les porteurs de projets d'investissements industriels

*avec le cluster ALLIS-NA

*avec les technopoles

*la Région

*l'agence de développement Invest in Bdx

Le devenir des *start up* innovantes en santé est très souvent conditionné à leur capacité à s'associer à des experts en développement d'entreprise. En effet, le besoin de capitaux élevés couvrant de longues et coûteuses périodes de R&D, les verrous réglementaires et la nécessité de s'appuyer sur un réseau adapté rendent les entreprises du secteur de la santé très vulnérables lors de leurs premières années d'existence. Cette compétence managériale et économique est aussi la clef du passage de la *jeune pousse* à la PME ou plus.

contribuer, avec les autres collectivités, à la création et au renforcement de ces terrains favorables à l'innovation en santé

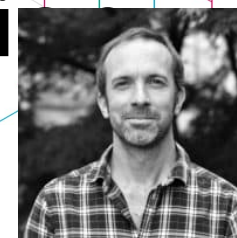
- Salon, événement de rencontre en région sur la e-santé
- cartographie des acteurs en santé : étude lancée par Bordeaux Métropole en décembre 2023

La formation est un levier d'accélération des usages numériques en santé

Deux projets portés par les Universités de Limoges et Bordeaux ont été retenus dans le cadre de la 2ème vague de l'AMI "Compétences & Métiers d'Avenir"



Le rôle de Biotech Santé Bretagne dans l'accompagnement à l'innovation



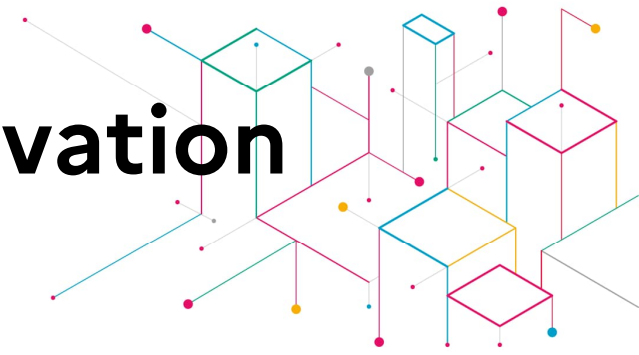
Guirec HILLION

Responsable Développement Filière Santé

Biotech Santé Bretagne	
Statut	Centre d'Innovation Technologique - Association loi 1901
Rôle macro de l'entité en 1 ou 2 phrases	Rôle de développement économique via le soutien des acteurs innovants en santé sur le territoire breton. Mission d'Animation de la Filière Santé et de Conseils en Innovation

Le rôle de Biotech Santé Bretagne dans le parcours d'une innovation	
Animation Filière Santé Bretagne	Animation du Domaine d'Innovation Stratégique (DIS) Santé de la Région Bretagne lien : ARS, DREETS, DRARI
Projets structurants	Collectivités, Cellules Innovations des établissements – Living Lab, Tiers-Lieu d'expérimentation, Territoire d'Innovations, Filière Santé Numérique
Conseil en Innovation	Entreprises, Laboratoires de Recherche, Etablissements de santé, Usagers, Formation
	Ingénierie de projets individuel/collaboratifs, recherche partenariats, identification de financement, Veille technologique et réglementaire
	Stratégie R&D et d'Innovation en lien avec le cadre réglementaire DM et numérique en santé FDR macro de développement, marquage CE, accès au marché vs statut du porteur/solution
	Accompagnement à l'Europe
Communication/promotion	Promotion des innovations des acteurs, publications, évènements

● ● ● Le rôle du GRADeS ies dans l'accompagnement à l'innovation



https://youtu.be/_IOJcNz8YUc

