



GOUVERNEMENT

*Liberté
Égalité
Fraternité*



G.NIUS



Journée Nationale de l'Innovation en Santé Numérique





GOUVERNEMENT

Liberté
Égalité
Fraternité



COMPTE-



G.NIUS



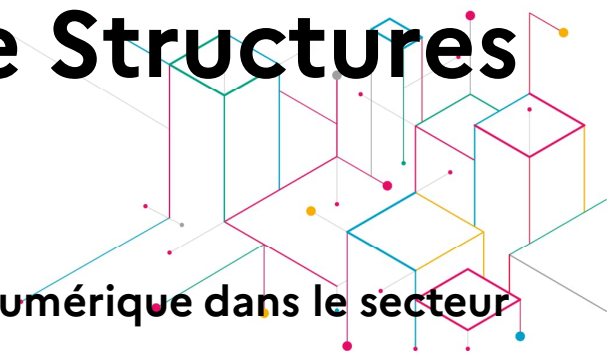
Atelier Structures 3.0

Matthieu FAURE – DNS – matthieu.faure@sante.gouv.fr

Elsa CREAC'H – ANS – elsa.creach@esante.gouv.fr

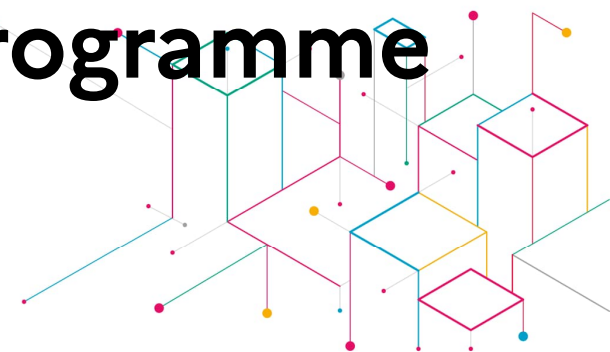
● ● ● Pourquoi un nouveau programme Structures 3.0 ?

- Structures 3.0 : un programme lancé en 2020 pour **favoriser l'innovation numérique dans le secteur social et médico-social.**
- **Ce programme s'est traduit en 2020 et 2022 par 2 appels à projets (AAP)** finançant des expérimentations de solutions numériques dans les ESSMS (financement des ESSMS et des industriels pour tester des solutions en vie réelle, les évaluer et partager leurs résultats).
- **En 2023, volonté de la DNS et de l'ANS de poursuivre les actions en faveur de l'innovation dans le secteur** social et médico-social pour mieux répondre aux attentes du secteur et à ses spécificités.
- **Ce programme est réorienté** : arrêt du financement d'expérimentations ponctuelles pour financer plus globalement la montée en compétences des ESSMS et des entrepreneurs du secteur.



Les grandes lignes du nouveau programme

Structures 3.0



Les ambitions de ce nouveau programme

- Démultiplier les ESSMS en capacité de mettre en œuvre une démarche d'innovation
 - Mieux préparer les entrepreneurs aux spécificités du secteur social et médico-social
- ... en complémentarité de la SASN (Stratégie d'Accélération Santé Numérique) et du Grand Défi « Vieillesse et perte d'autonomie »

2 Volets constituent ce nouveau programme

1 Création de contenus dédiés à l'innovation dans le secteur, permettant notamment d'enrichir G_NIUS.

En cours – voir annexe

2 Lancement d'un programme d'animation et d'accompagnement de l'innovation dans le secteur.

A lancer



● ● ● Les attendus de ce programme d'animation et d'accompagnement de l'innovation

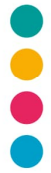


1 – Animation (actions ouvertes à tous)

- 1.1 – Orienter : les ESSMS / les entrepreneurs bénéficient d'une orientation en région
- 1.2 – Communiquer : les ESSMS / les entrepreneurs innovants sont mis en valeur, et ont l'opportunité de se rencontrer
- 1.3 – Sensibiliser : les ESSMS / les entrepreneurs sont sensibilisés aux spécificités de l'innovation numérique dans le secteur social et médico-social, et accèdent librement à des contenus de formation.

2 – Accompagnement (actions réservées aux ESSMS / entrepreneurs sélectionnés)

- 2.1 – Coacher : X ESSMS sont accompagnés à la mise en œuvre d'une démarche d'innovation par an (notamment via la mise en place d'un programme de mentorat)
- 2.2 – Tester : les X ESSMS accompagnés réalisent chacun au moins 2 tests d'usage par an, en collaboration avec les entrepreneurs proposant des solutions numériques innovantes.



1^{er} atelier – Le volet « animation »



20 min, en sous-groupes d'environ 7 personnes, un responsable par groupe note les réflexions du groupe sur le paperboard



1 – Animation (actions ouvertes à tous)

1.1 – Orienter : les ESSMS / les entrepreneurs bénéficient d'une orientation en région

1.2 – Communiquer : les ESSMS / les entrepreneurs innovants sont mis en valeur, et ont l'opportunité de se rencontrer

1.3 – Sensibiliser : les ESSMS / les entrepreneurs sont sensibilisés aux spécificités de l'innovation numérique dans le secteur social et médico-social, et accèdent librement à des contenus de formation.



2 questions sur lesquelles nous vous proposons de réfléchir en groupe :

- Quelles actions concrètes pourraient être mises en œuvre pour atteindre chacun des 3 objectifs ci-dessus ?
- Quelles actions mener en priorité parmi celles que vous avez évoquées dans votre groupe ?



1. Animer (ORIENTER)

Savoir qui contacter / harmoniser les réponses

- Identifier les structures capables d'orienter en région (exemple : Gérontopôle, pôles de compétitivité, cluster etc.) et jouer le rôle de tiers de confiance entre industriels et ESSMS,
- **Créer un réseau de guichets harmonisé.**

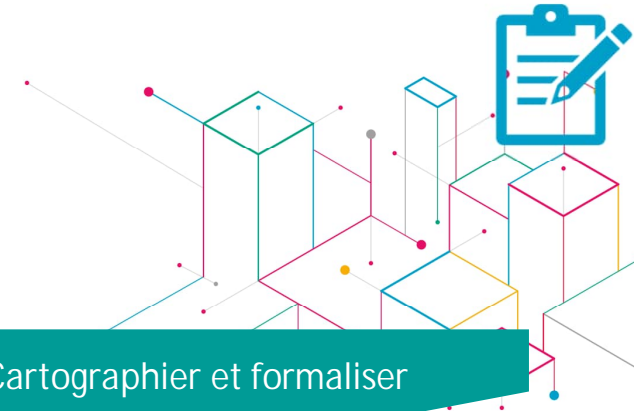
Identifier les besoins métiers des ESSMS

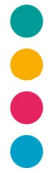
- Une des priorités des entrepreneurs est **d'identifier et de mieux définir les besoins métiers des ESSMS** (l'enjeu étant de connaître les besoins auxquels les solutions et innovations doivent répondre),
- **Créer un « Observatoire des besoins ».**
- Orienter les entrepreneurs vers les priorités régionales (PRS notamment),
- Recenser les équipes / services des ESSMS disponibles pour réaliser des expérimentations.

Cartographier et formaliser

- **Cartographier l'écosystème de l'innovation dans le médico-social** (ESSMS, industriels, structures d'accompagnement...)
- Rédiger une Charte,
- Créer un Guide dédié en ligne,
- **Promouvoir G.NIUS auprès des industriels**

A noter que les actions en gras sont celles qui ont été prioritaires par les participants de l'atelier de travail.





1. Animer (COMMUNIQUER)



Organiser des évènements / participer aux évènements existants

- Organiser des évènements-actions,
- Organiser des Show-Rooms (virtuels et physiques),
- **Organiser des Forums Innovations Médico-Sociales à l'échelle régionale et départementale,**
- Organiser des évènements dans les ESSMS ouverts aux entrepreneurs,

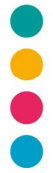
Favoriser les mises en réseau

- Créer un annuaire des acteurs à connaître,
- **Créer une plateforme de mise en relation,**
- Créer une Communauté physique et dématérialisée (se baser sur les canaux de communication actifs) / créer une Communauté de pratiques,
- **S'appuyer sur la communication du TLE régional,**
- Organiser des retours d'expériences d'autres structures (pour partager les réussites et échecs),
- Organiser des rencontres entre ESSMS et entre ESSMS et industriels.

Promouvoir et cartographier les solutions

- Mieux communiquer sur les solutions régionales à l'échelle nationale,
- Cartographier les solutions existantes,
- Communiquer sur les avantages des solutions et innovations,
- **Créer un Hospi'Up dédié au médico-social,**
- Rédiger des articles « Gazette » locales,
- Développer le volet médico-social et social sur G.NIUS.

A noter que les actions en gras sont celles qui ont été priorités par les participants de l'atelier de travail.



1. Animer (SENSIBILISER)

Former au numérique

- Intervenir dans des Communautés structurées (syndicats, clusters...),
- **Intégrer le numérique et l'innovation dans la formation des dirigeants,**
- Inscrire des programmes de formation dans les maquettes de l'Ecole Supérieure du Numérique,
- S'intégrer dans le programme AMI « Compétences et Métiers d'Avenir »,
- Inclure des modules de formation dans G.NIUS.

Co-construire les usages

- Organiser des **ateliers d'usage** pour mieux co-construire (pourquoi et comment utiliser telle solution),
- Favoriser les rencontres entre industriels, ESSMS et groupements d'achats,



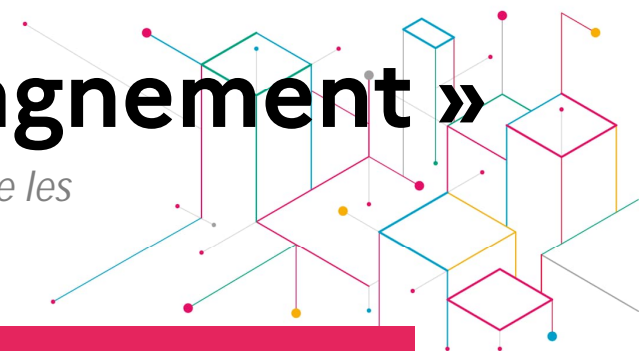
A noter que les actions en gras sont celles qui ont été priorités par les participants de l'atelier de travail.



2^{ème} atelier – Le volet « accompagnement »



20 min, en sous-groupes d'environ 7 personnes, un responsable par groupe note les réflexions du groupe sur le paperboard



2 – Accompagnement (actions réservées aux ESSMS / entrepreneurs sélectionnés)

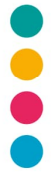
2.1 – Coacher : X ESSMS sont accompagnés à la mise en œuvre d'une démarche d'innovation par an (notamment via la mise en place d'un programme de mentorat)

2.2 – Tester : les X ESSMS accompagnés réalisent chacun au moins 2 tests d'usage par an, en collaboration avec les entrepreneurs proposant des solutions numériques innovantes.



2 questions sur lesquelles nous vous proposons de réfléchir en groupe :

- Quelles actions concrètes pourraient être mises en œuvre pour atteindre chacun des 3 objectifs ci-dessus ?
- Quelles actions mener en priorité parmi celles que vous avez évoquées dans votre groupe ?



2. Accompagner (COACHER)



Coacher les ESSMS pour les sensibiliser au numérique et aux codes industriels

- Organiser des ateliers autour de l'identification des besoins – « En quoi la solution vient-elle répondre aux besoins des établissements ? »,
- Organiser des ateliers thématiques, qui ciblent les usages, réunissant l'ensemble des ESSMS,
- Expliquer le processus en amont et en aval d'une expérimentation auprès des ESSMS,
- Organiser des speed-dating,
- Favoriser la pair-aidance entre établissements,
- Organiser des retours d'expériences avec le Réseau APPROCHE,
- Stratifier l'accompagnement,
- S'appuyer sur une équipe mobile d'experts (TLE),
- Se rapprocher d'incubateurs pour créer un programme de mentorat,

Coacher les industriels pour la culture médico-sociale

- Coacher les entreprises dans l'explicitation de leur démarche auprès des établissements,
- Accompagner les industriels dans l'adoption des codes sociaux et médico-sociaux,
- Favoriser la capacité d'écoute et de co-conception des industriels, auprès des établissements.

Outils des établissements

- Donner aux établissements des outils simples et accessibles,
- Simplifier les modalités de réponse aux appels à projet,
- Cibler quelques ESSMS qui donneront l'exemple,
- Viser les GCSMS d'innovation et les GTSMS et réseaux d'établissements / de la filière gériatrique notamment,
- Favoriser les accompagnements par les GRADeS,
- Réaliser des séances de coaching individuels et collectives.

A noter que les actions en gras sont celles qui ont été prioritaires par les participants de l'atelier de travail.



2. Accompagner (CO-CONSTRUIRE)



Définir un cadre de test

- Définir un cadre de tests adaptés à l'innovation dans le médico-social (règlementation, doctrine du numérique en santé, gestion des données, etc.),
- Construire et mettre en place des itérations – test – coaching – test – coaching...
- En contrepartie d'un coaching, s'engager à réaliser ses tests dans l'ESSMS.

Identifier les interlocuteurs clés

- Valoriser le rôle des tiers lieux d'expérimentation,
- S'appuyer sur ceux qui savent faire en région
- **Créer un « Label »**,
- Identifier des porteurs de projet motivés par l'innovation en e-santé.

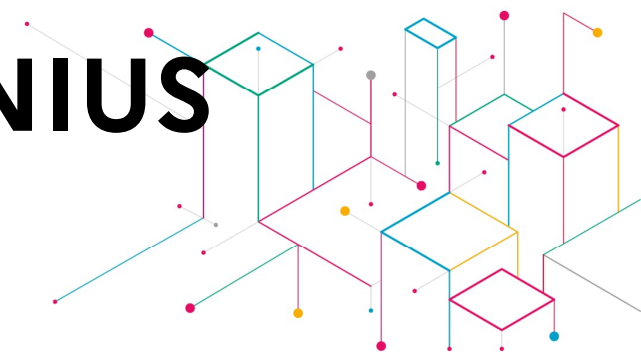
Promouvoir l'agilité et les retours d'expérience

- **Organiser des « Vis-ma-vie » entre ESSMS,**
- **Organiser des groupes utilisateurs pour favoriser les retours d'expérience,**
- Accompagner les établissements sur la méthode de test / l'évaluation,
- Identifier de nouvelles fonctions pour mieux accompagner les établissements dans la réalisation de tests.

A noter que les actions en gras sont celles qui ont été priorités par les participants de l'atelier de travail.



Annexe – Enrichissement G_NIUS



Le dispositif médical numérique

Vous avez un projet de créer un produit de santé numérique qui est ou sera un dispositif médical (DM) numérique ? Consultez nos services pour comprendre, vous préparer et anticiper.

6 services

Découvrez les services G_NIUS autour du DM

- DÉCOUVRIR** : Qu'est-ce qu'un DM ? (2 MIN)
- DÉCOUVRIR** : Diagnostic : ma solution est-elle un DM ? (10 MIN)
- ECOSYSTEME** : Qui sont les acteurs du DM ? (5 MIN)
- RÉGLEMENTAIRE** : 4 questions pour préparer la mise sur le marché de mon DM (5 MIN)
- RÉGLEMENTAIRE** : Marquage CE : par où commencer ? (10 MIN)
- FINANCEMENT** : 4 questions pour anticiper le remboursement de mon DM (5 MIN)

Enrichissement de G_NIUS

- Le secteur social et médico-social est compliqué à appréhender pour les entrepreneurs (diversité des acteurs, hétérogénéité des structures etc.).
- G_NIUS sera enrichi de contenus dédiés au secteur social et médico-social, sur le modèle de la page « Dispositif médical numérique ». Les rubriques suivantes sont pressenties :
 - « Découvrir » : le secteur social et médico-social (panorama des structures)
 - « Ecosystème » : les acteurs du secteur social et médico-social
 - « Financement » : les sources de financement de l'innovation numérique dans le secteur
 - « Réglementaire » : les réglementations applicables au secteur

Ce chantier a démarré fin octobre, avec l'aide de l'équipe G_NIUS.