



GOUVERNEMENT

*Liberté
Égalité
Fraternité*



G.NIUS



Journée Nationale de l'Innovation en Santé Numérique



Atelier – Session #1

Grand Défi « Dispositifs numériques et bien vieillir »



1



Lancement de la **concertation publique** sur le plan d'actions du Grand Défi



Dr Line FARAH
Directrice des Grands Défis
DM Numériques et bien vieillir
DMN en santé mentale
Ministère du Travail, de la Santé
et des Solidarités



Pr Bertrand FOUGERE
Professeur de gériatrie - CHRU
de Tours
Co-pilote du Grand Défi DMN et
bien vieillir
Ministère du Travail, de la Santé
et des Solidarités

2



Table ronde : **Regards croisés pour innover et expérimenter au service du bien vieillir**



Pr Olivier HANON
Professeur de gériatrie – Hôpital
Broca
Vice-Président de l'Union des
Gérontopôles
Président du Gerond'IF



Dr Omar BELOUCIF
Directeur médical de la
Direction La Poste Santé et
Autonomie



M. Etienne RUBI
CEO de Monka
pour l'accompagnement
des aidants de personnes
âgées



GOUVERNEMENT

*Liberté
Égalité
Fraternité*



G.NIUS

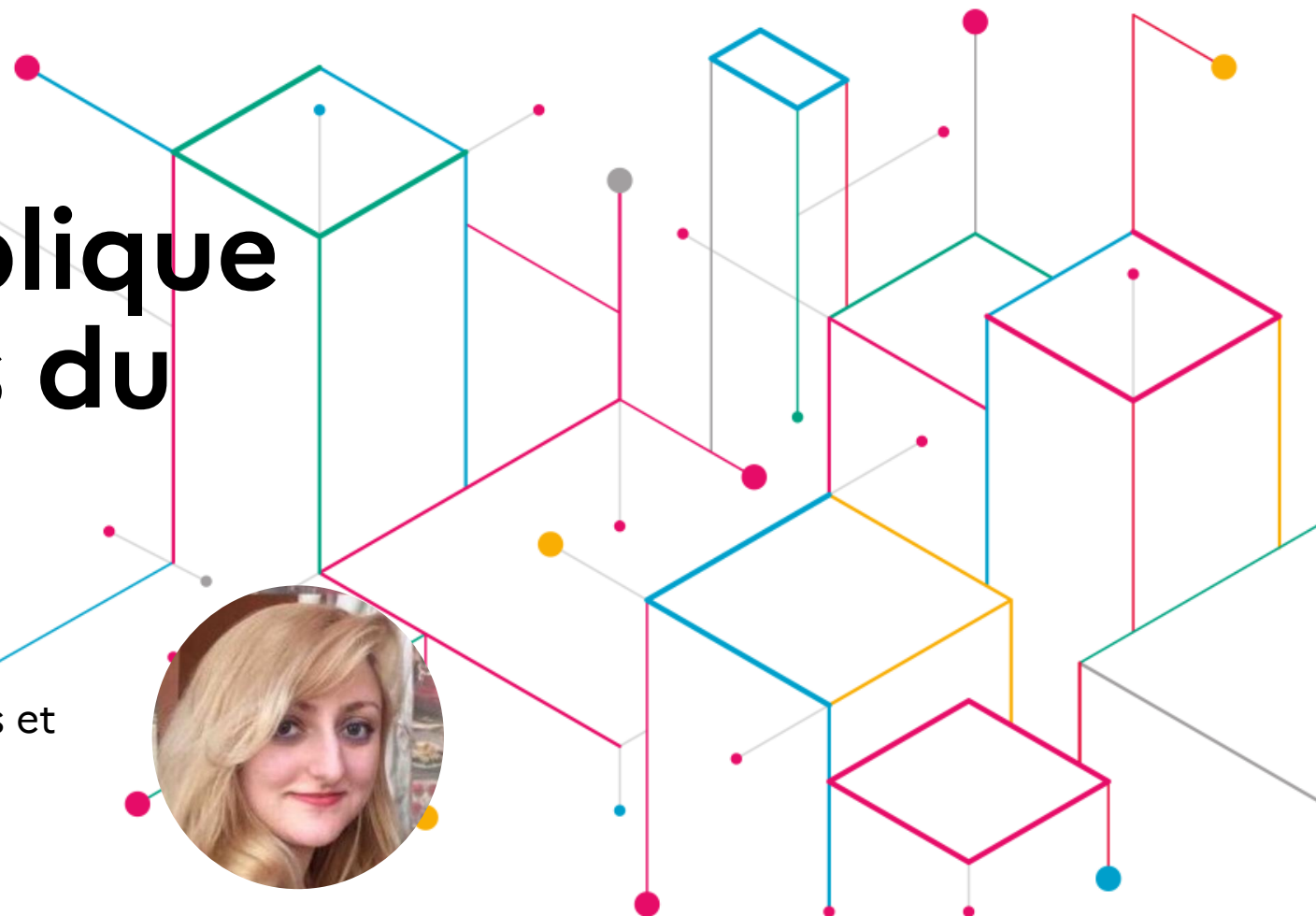


Lancement de la concertation publique du plan d'actions du Grand Défi

Dr Line FARAH

Directrice des Grands Défis « DM Numériques et bien vieillir » et « DMN en santé mentale »

DNS au Ministère du travail, de la Santé et des Solidarités



Grand Défi

« DM numériques et Bien vieillir »



Chiffres clefs

En 2015

- **2,5 millions** de personnes en **perte d'autonomie**¹

En 2050

- **4,8 millions** de personnes en **perte d'autonomie**¹

X2

Nombre de personnes en **perte d'autonomie en 35 ans**

Objectif



Dans le cadre du Plan Dispositifs Médicaux France 2030, le Grand Défi vise à **faire émerger des technologies de santé numériques innovantes** et assurer la mise en place d'un cadre adapté à l'accès au marché dans le domaine du bien vieillir.

Domaines exploratoires identifiés

Prévention sélective

Développer des innovations pour **conserver les capacités cognitives, physiques et sociales**.

Repérage et prévention ciblée

Concevoir et outiller les acteurs du champs social et médico-social pour **repérer les situations à risque de fragilité**.

Logement et autonomie

Accompagner **l'adaptation des logements** et **développer les dispositifs numériques** pour donner la capacité aux individus de vieillir chez eux en autonomie.

Territoire et coordination

Accompagner **la transformation numérique des acteurs de santé** dans une vision domiciliaire.

¹Population par âge, INSEE, 2020, accessible au lien suivant : <https://www.insee.fr/fr/statistiques/4277619>



Etat des lieux : méthodologie



1

Note de cadrage + Revue de littérature

- Identification des **domaines d'intérêt** et des problématiques
- **Cartographie des acteurs**
- **Identification des DM numériques** dédiés au bien vieillir
- **Recensement d'expérimentations** sur ces DMN



2

Guide d'entretien

1. Besoins/thématiques
2. Dispositifs numériques
3. Périmètre et population cible
4. Expérimentation
5. Evaluation
6. Modèle de financement



3

Auditions des parties prenantes

Auditions des acteurs du numérique et bien vieillir
61 entretiens réalisés



4

Synthèse des retours des acteurs

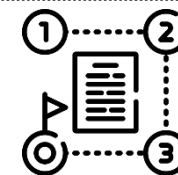
- 4 axes qui ressortent :
1. Recherche Innovation &
 2. Evaluation
 3. Prise en charge
 4. Formation



5

Stratégie d'actions selon 4 axes

Rédaction du projet de plan d'actions
+
Constitution du comité d'experts du Grand Défi du Numérique et Bien vieillir



- Concertation ouverte pour recueillir vos avis sur ce plan d'actions sur [Participez.gouv.fr](https://participez.gouv.fr)



The image shows a screenshot of the ANS (Agence du Numérique en Santé) website. The header is dark blue with the ANS logo on the left, which includes the text 'AGENCE DU NUMERIQUE EN SANTE' and 'La transformation commence ici'. To the right of the logo are navigation links: 'ACCUEIL', 'TALENTS DE LA E-SANTÉ', 'Concertations thématiques', and 'Plus'. On the far right of the header are two buttons: 'Inscription' and 'Connexion'. Below the header is a large banner image showing a young woman in a white lab coat looking at a laptop screen. Overlaid on the banner is the text 'PARTICIPEZ !' in large white letters, followed by 'Concertations du Numérique en Santé' in a slightly smaller white font. At the bottom of the banner is a blue button with the text 'Voir toutes les concertations'.

AGENCE DU NUMERIQUE EN SANTE
La transformation commence ici

ACCUEIL TALENTS DE LA E-SANTÉ Concertations thématiques Plus

Inscription Connexion

PARTICIPEZ !
Concertations du Numérique en Santé

[Voir toutes les concertations](#)

● ● ● **Atelier – Session #1**
Grand Défi « Dispositifs numériques et bien vieillir »

Regards croisés pour innover et expérimenter au service du bien vieillir



Pr Olivier HANON



Dr Omar BELOUCIF



M. Etienne RUBI

Comment les **Gérontopôles** contribuent à l'expérimentation et l'évaluation sur les innovations numériques ?

Lien humain et dispositifs numériques pour renforcer la **santé au domicile des personnes âgées** et prévenir la perte d'autonomie

Que peuvent apporter les dispositifs **numériques pour les aidants** (proches et professionnels) ?



GOUVERNEMENT

*Liberté
Égalité
Fraternité*



G.NIUS

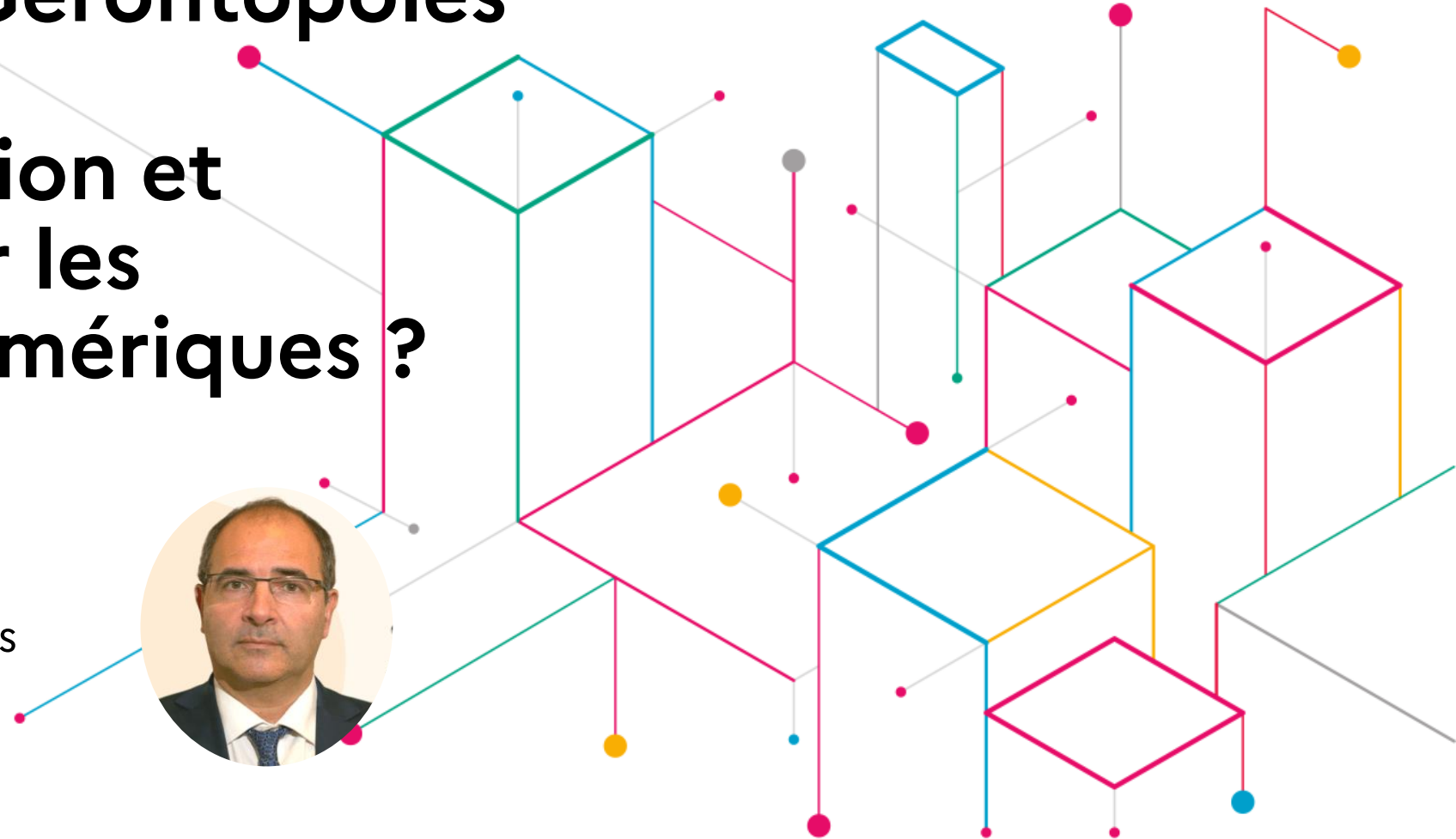


Comment les G rontop les contribuent   l'exp rimentation et l' valuation sur les innovations num riques ?

Pr Olivier Hanon

Vice-Pr sident de l'Union des
G rontop les de France

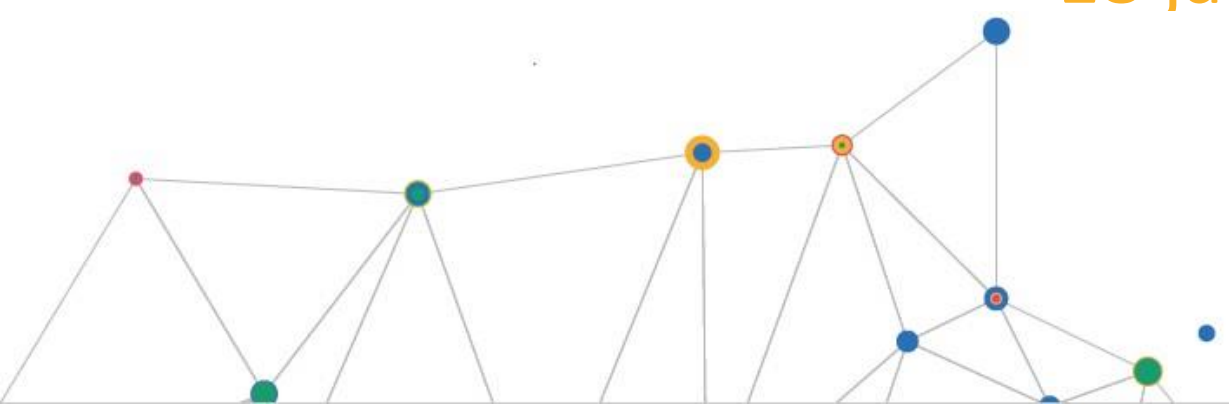
Pr sident du Gerond'IF



La place des Gérontopôles pour accompagner l'innovation numérique et l'évaluation des dispositifs

Pr Olivier Hanon, gériatre, Président de GéronD'if, Vice-président de l'Union des Gérontopôles de France, Président du Conseil Scientifique de l'UGF

18 janvier 2024



Qu'est-ce qu'un gérontopôle?



Expertise

Les gérontopôles ont été créés pour répondre au besoin d'**expertise** (recherche, formation, innovation) de la **transition démographique** et de la prise en compte de l'avancée en âge.



Synergie

La mission des gérontopôles est de **rapprocher et de dynamiser** autour du vieillissement les acteurs de la **recherche**, du **soin** (en ville, à l'hôpital, en établissement médico-social), de la **formation** et de l'**entreprise**.

Ancrage territorial

L'Union des gérontopôles de France

Le 13 mars 2023 : l'Assemblée constitutive a désigné un bureau :

- ❑ **Présidente** : Françoise Tenenbaum (BFC)
- ❑ **Vice-Président Scientifique** : Pr Olivier Hanon (IdF)
- ❑ **Secrétaire** : Pr Gilles Berrut (PDLL)
- ❑ **Trésorier** : Kévin Charras (Bretagne)

- ❑ **Un Conseil scientifique** en cours de structuration sous la conduite du Vice-Président, Pr Olivier Hanon



L'Union : un moyen d'action **stratégique, scientifique, pédagogique** au service de la qualité de vie des personnes âgées et de la transition démographique

La méthode gérontopôles pour accompagner l'innovation technologique

Identifier les besoins populations/ territoires

Diffuser & Former

Repérer les solutions techno

Innovation

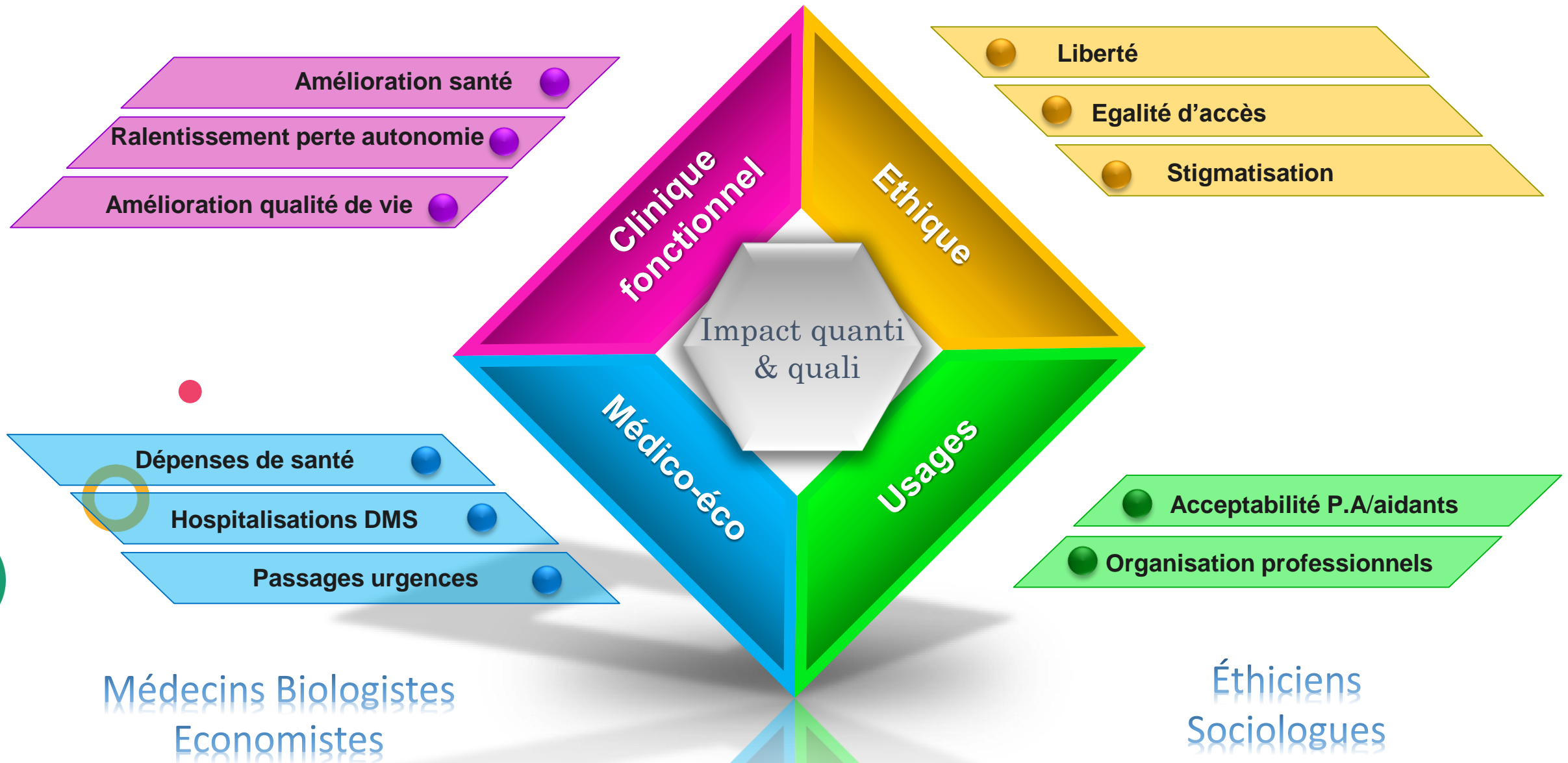
Expérimenter POC

Améliorer Co-innover

Evaluer = Prouver robustesse impact

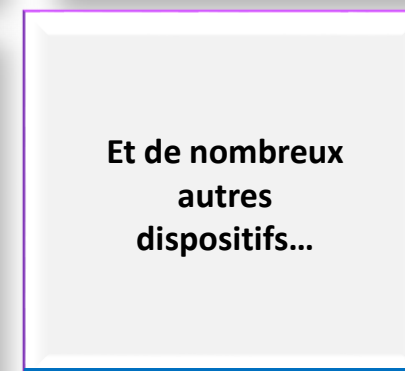
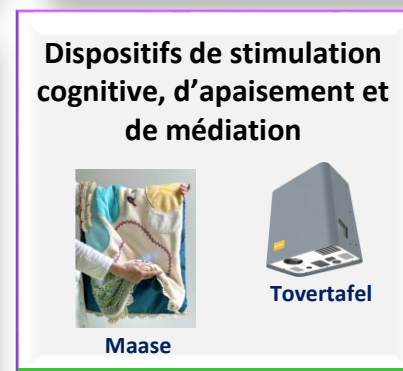


Evaluation scientifique : une mesure d'impact multidimensionnelle de l'innovation



Preuves et méthode Living lab au sein des gérontopôles

Ex : en IdF le Living Lab mobile de GéronD'if est constitué à ce jour de 50 gérontechnologies





GOUVERNEMENT

*Liberté
Égalité
Fraternité*



G.NIUS



Lien humain et dispositifs numériques pour renforcer la santé au domicile des personnes âgées et prévenir la perte d'autonomie

Exemple de la Poste Santé et Autonomie

Dr Omar BELOUFIC

Directeur médical





GOVERNEMENT

*Liberté
Égalité
Fraternité*

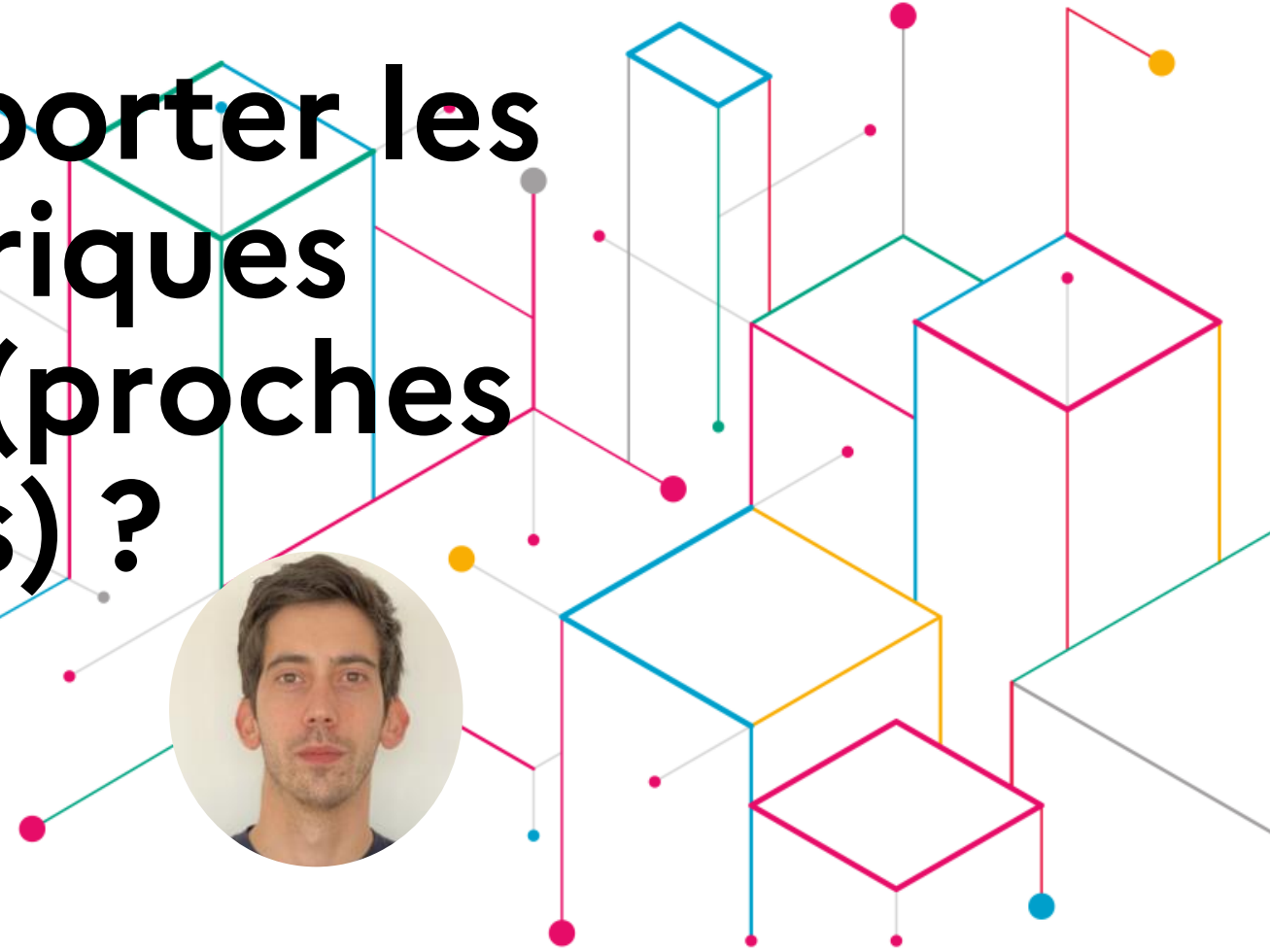


G.NIUS



Que peuvent apporter les dispositifs numériques pour les aidants (proches et professionnels) ?

Exemple de l'application MONKA
Monsieur Etienne RUBI - CEO





Dispositif Numérique du Bien Vieillir
18 Janvier 2024



Les aidants s'épuisent à soutenir leurs proches âgés

Constat

85% des 6 Millions d'aidants

souffrent du manque de coordination

75%

Éprouvent du stress

48%

Manquent de temps

35%

Délaissent leur propre santé

85% des 7 Millions de proche âgé

ont besoin d'un aidant

5 Millions souffrent d'une
ALD

Difficulté à obtenir des
expertises du à la baisse
de **10% de densité
médicale**

Saturation des places
en établissement
spécialisés à 5 ans

Accroissement du nombre
d'événements aigus

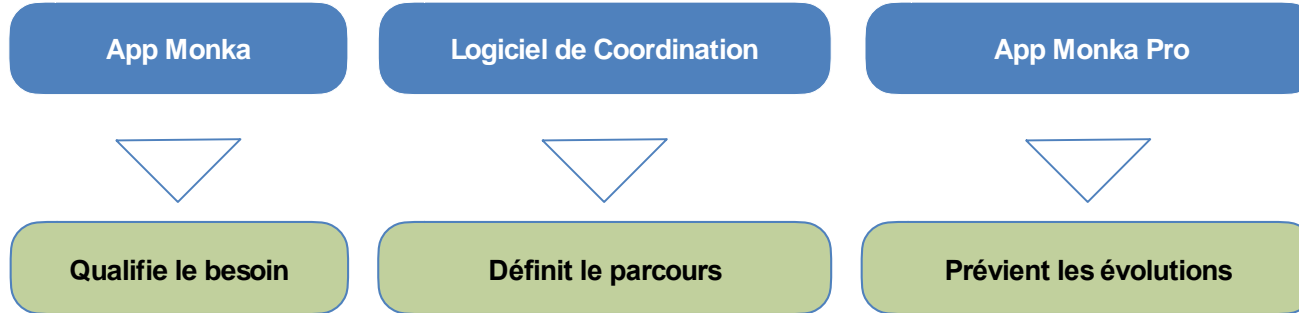
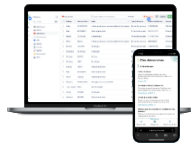
Développement des
ruptures de parcours

Dégradation de la prise
en charge à domicile

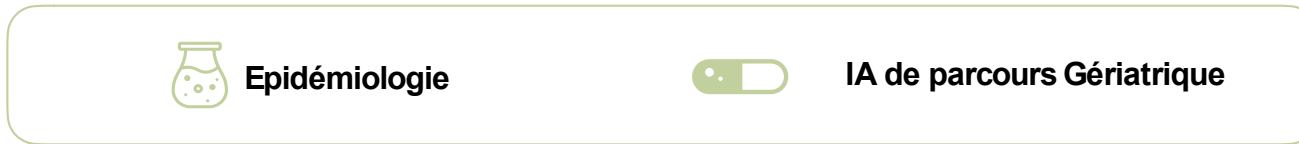


Notre vision

La tranquillité de l'aidant passe par le bien vieillir à domicile



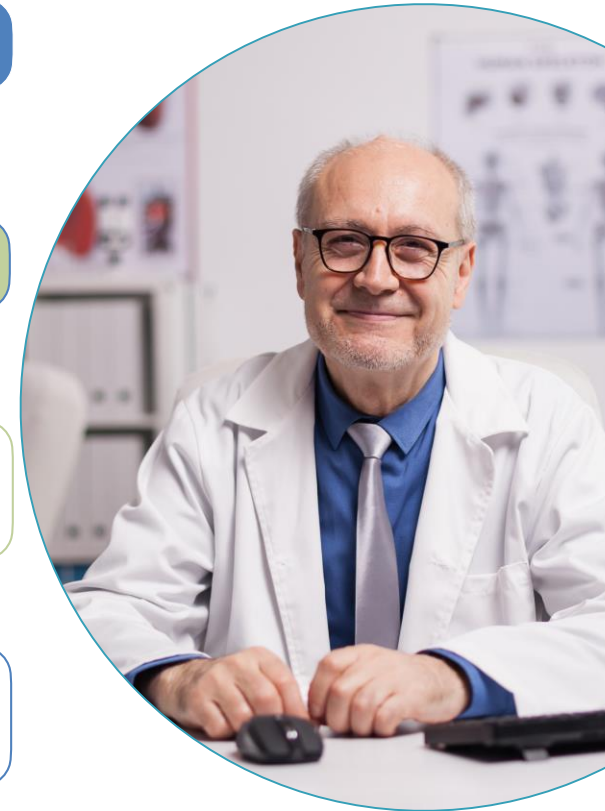
Nos
Développements



Nos Actions



Nos Bénéfices



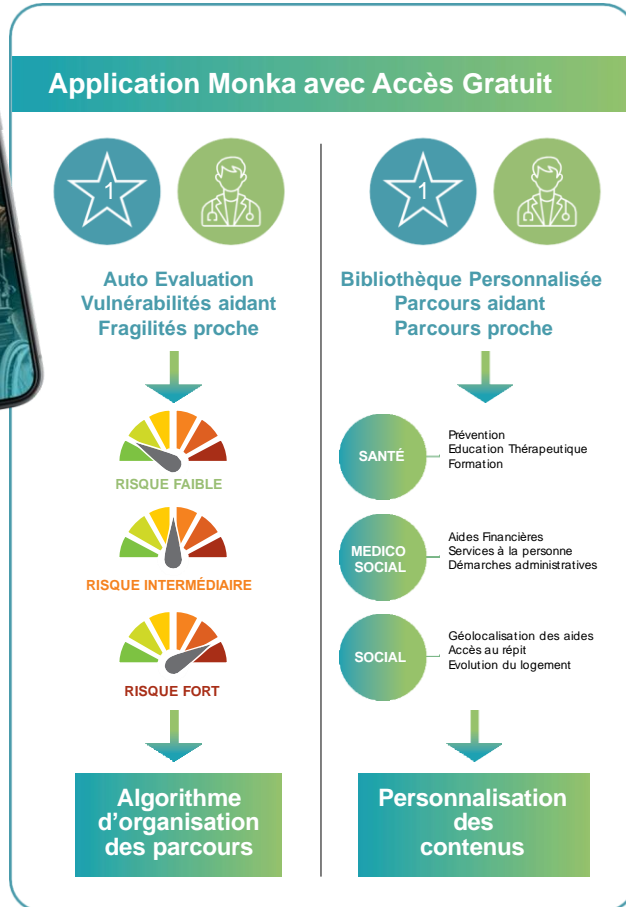
Notre prise en charge

4 piliers

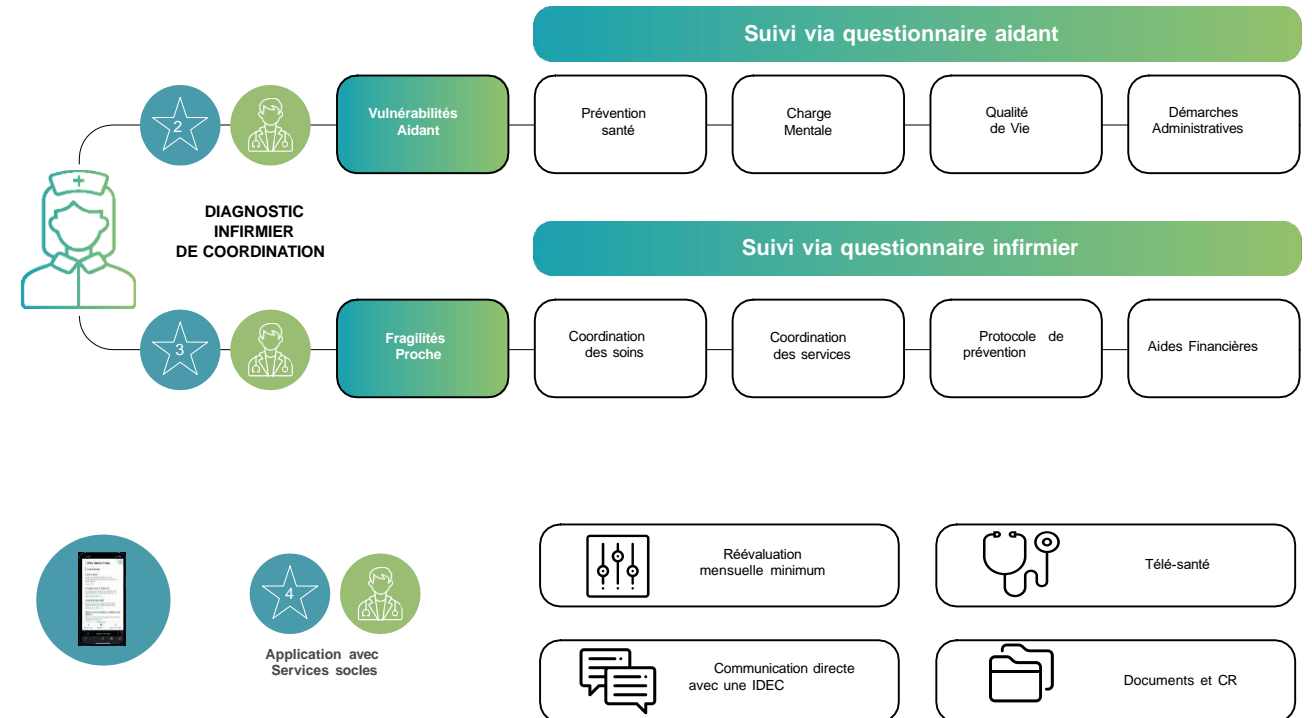
Pilier



Validation
Conseil Scientifique



Accès coordination des parcours Aidant et Proche - Payant



Un comité scientifique à l'image du parcours aidant



Docteur Benjamin Rimaud
Gériatre - EHPAD MGEN (95)



Docteur Camille Lobey
Gériatre - Hôpital Foch (92)



Docteur Patricia Valenza
Médecin Généraliste - Toulouse



Docteur Anne-Sophie Goutorbe
Médecin Généraliste - Lyon



Docteur Anne-Sophie Besson
Pharmacienne (92)



Docteur Bako Rajaonarivony
Pharmacienne (95)



Docteur Joseph-John Baranes
Chirurgien Dentiste (75)



Katell Jourden
Ergothérapeute (92)



Céline Martinho
Psychologue (95)



Sandra Brosse
Infirmière Libérale (95)



Nathalie Leborgne
Kinésithérapeute (95)



Anne Sibileau
Ma Boussole Aidants



Florence Biot
Aidante Experte (75)

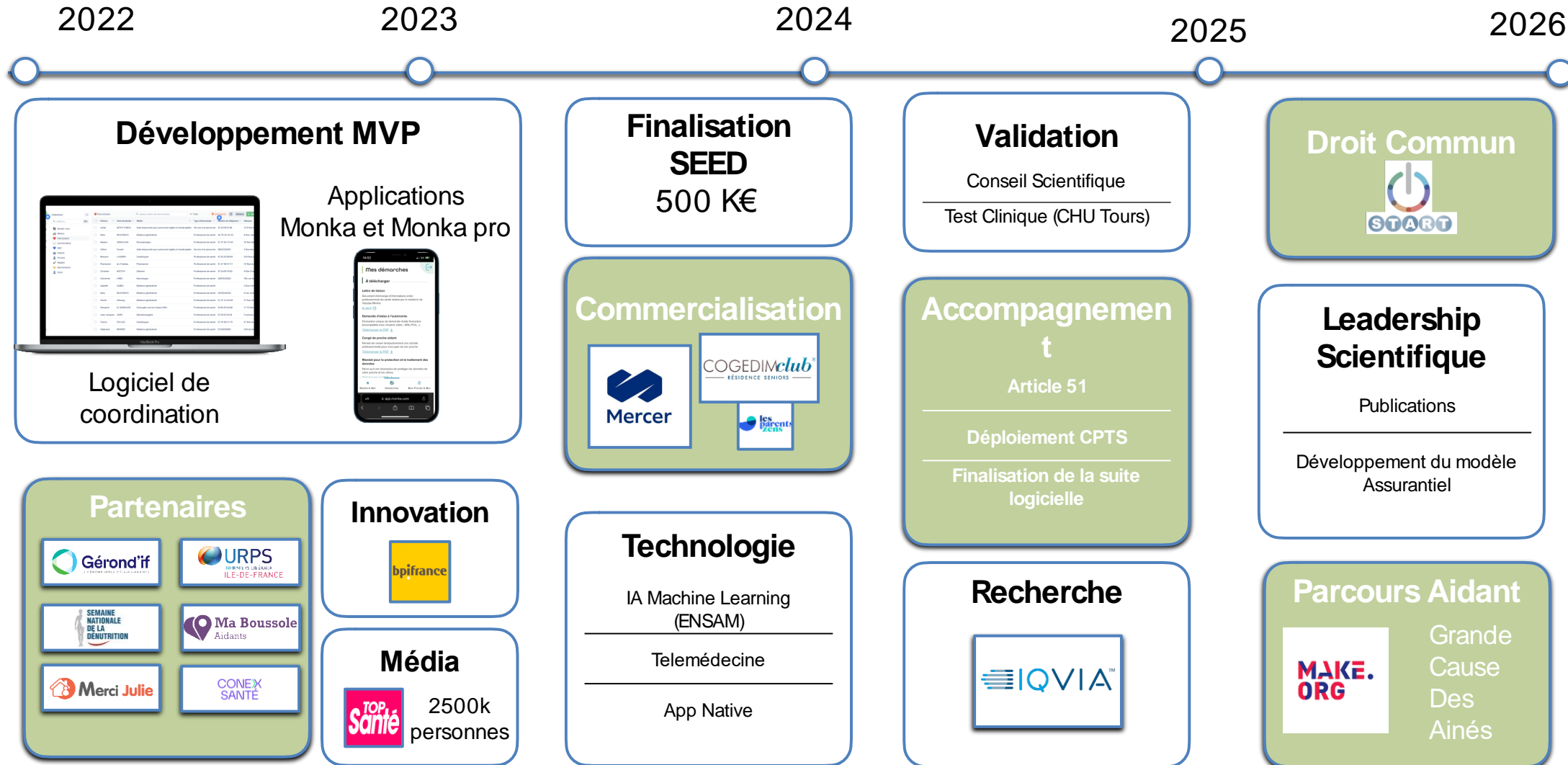


Marlene Teodoro
Aidante Experte (68)



Christelle Evita
Aidante Experte (92)

Agir vite pour mieux aider





GOUVERNEMENT

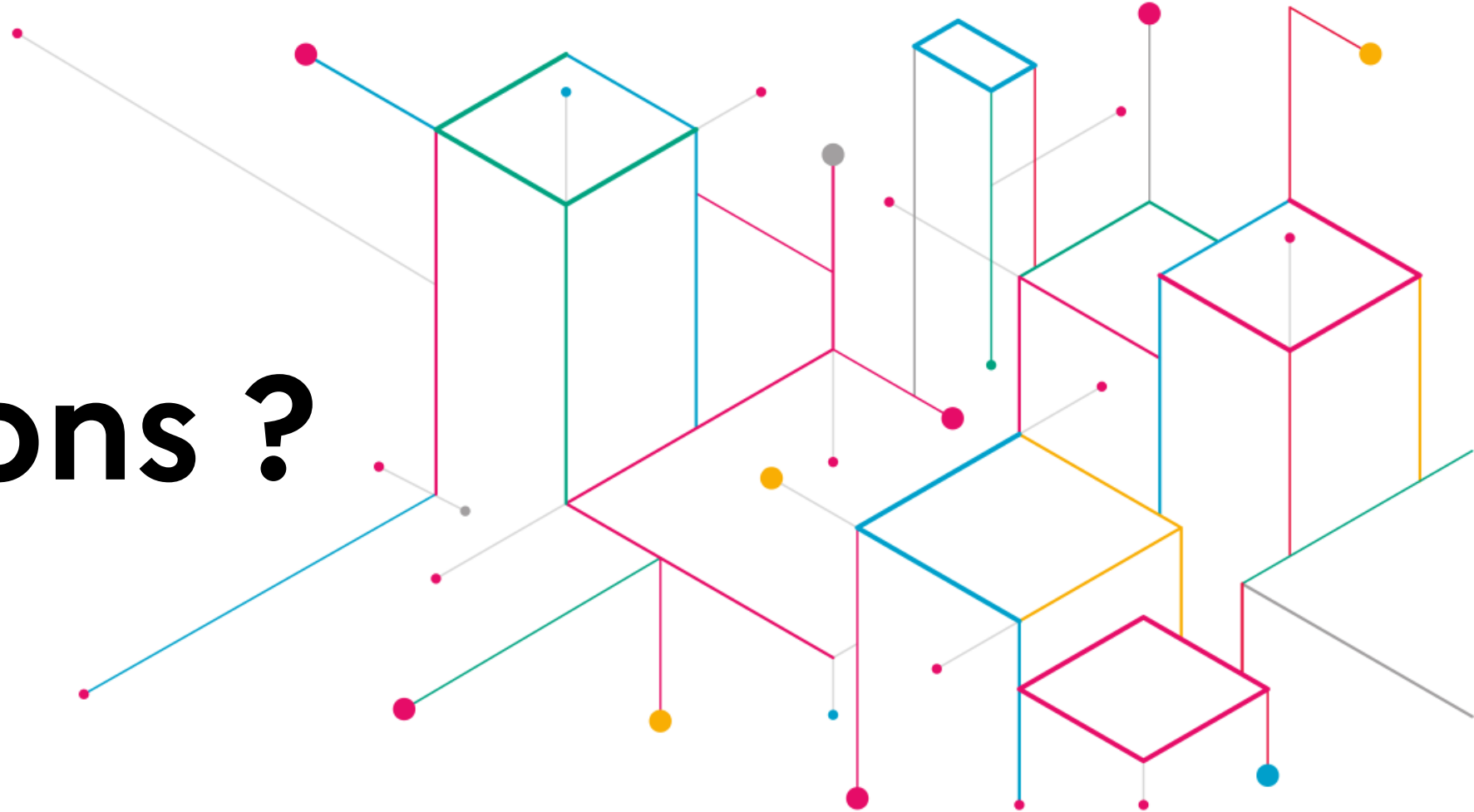
*Liberté
Égalité
Fraternité*



G.NIUS



Questions ?



- Concertation ouverte pour recueillir vos avis sur ce plan d'actions sur [Participez.gouv.fr](https://participez.gouv.fr)





GOUVERNEMENT

*Liberté
Égalité
Fraternité*



G.NIUS



Journée Nationale de l'Innovation en Santé Numérique

